

JAZZ



HONDA



STYLITYKA	03-10	Najnowsza generacja naszego kultowego modelu Jazz nadjeżdża wyposażona w zaawansowany układ hybrydowy e:HEV. Nowoczesna stylistyka i dynamiczne przyspieszenie w połączeniu z wysoką praktycznością i funkcjonalnością sprawia, że nowy Jazz to samochód kompletny i dopasowany do Twoich codziennych potrzeb.
KOMFORT I UDOGODNIENIA	11-18	
TECHNOLOGIE	19-20	
OSIĄGI	21-22	
BEZPIECZEŃSTWO	23-24	
GAMA MODELOWA	25-32	
KOLORY I TAPICERKI	33-38	Możesz wybrać eleganckiego i wyrafinowanego Jazza lub nową, uterenowioną odmianę Jazz Crosstar ze stylistyką zainspirowaną samochodami z segmentu SUV.
AKCESORIA	39-48	
SPECYFIKACJA	49-52	
NASTĘPNY ROZDZIAŁ	53-54	

ZUPEŁNIE NOWY JAZZ HYBRYDA DOPASOWANA DO TWOICH POTRZEB





UKŁAD HYBRYDOWY e:HEV

—

Układ hybrydowy e:HEV nowej generacji stanowi wyjątkowe połączenie dynamicznego przyspieszenia i dobrych osiągnięć z niewielkim zużyciem paliwa i niską emisją spalin. Każdy samochód wyposażony w system e:HEV posiada również tryb elektryczny, który umożliwia w 100% czystą i bezszelestną jazdę przy wykorzystaniu energii elektrycznej.

Nasza zaawansowana i przyjazna środowisku technologia sprawia, że nowy Jazz sprostą oczekiwaniom współczesnego świata.



WYRAFINOWANA STYLISTYKA

Nadwozie nowego Jazza zostało zoptymalizowane pod względem aerodynamiki przy jednoczesnym zachowaniu płynnych linii i nowoczesnego stylu. Każdy detal stylistyczny nadaje nowej Hondzie Jazz elegancki i awangardowy wygląd oraz wyjątkową osobowość.



NOWY JAZZ CROSSTAR

Nowością w gamie modelowej Jazza jest odmiana Crosstar. Wersję tę opracowaliśmy z myślą o tych, którzy prowadzą dynamiczny i aktywny styl życia. Jazz Crosstar wyróżnia się bardziej surową, przypominającą SUV-a stylistyką oraz zwiększonym prześwitem.

Optyczne powiększenie modelu uzyskano dzięki odważnemu projektowi osłony chłodnicy, rzucającym się w oczy czarnym wykończeniom oraz stylowym progom i relingom dachowym. Charakterystyczne dla Crosstara felgi aluminiowe, których ramiona rozszerzają się w kierunku obręczy, zwiększają wrażenie stabilności i poprawiają ogólny mocny efekt wizualny. W środku zastosowaliśmy hydrofobową tkaninę tapicerki, która ułatwi utrzymanie wnętrza w czystości.

Na zdjęciu: Honda Jazz 1,5 i-MMD Crosstar Executive w kolorze Surf Blue z czarnym dachem.





TWOJA STREFA KOMFORTU

Wnętrze nowej Hondy Jazz i Jazz Crosstar jest piękne w swojej prostocie i zapewnia niebywały poziom komfortu. Kierowca i pasażerowie są otoczeni miękkimi w dotyku materiałami wykończeniowymi. Nowy, 7-calowy wyświetlacz wielofunkcyjny kierowcy i 9-calowy ekran dotykowy systemu multimedialnego Honda CONNECT umożliwiają łatwy i szybki dostęp do najważniejszych informacji dotyczących samochodu i najczęściej używanych funkcji.

Nadzwyczajne poczucie przestronności kabiny to również zasługa płaskiej deski rozdzielczej z ergonomicznie rozmieszczonymi elementami oraz zwiększonej widoczności.

PRAKTYCZNA MAGIA

Honda Jazz została zaprojektowana, aby dostosować się do Twoich codziennych potrzeb. Nasz genialny system składania siedzeń Magic Seats zapewnia Ci praktyczność i uniwersalność, gdy tylko tego potrzebujesz.

System ten oferuje wiele możliwości konfiguracji foteli, których oparcia dzielone są w stosunku 60:40. Jednym ruchem ręki można unieść siedziska tylnych foteli i zablokować je w pozycji pionowej, co tworzy przestrzeń załadunkową za przednimi fotelami, w której można przewozić wysokie przedmioty.





DOSTRZEŻ WIĘCEJ

Ciesz się niespotykaną widocznością dzięki panoramicznej szybie przedniej, ultra cienkim słupkom A oraz ukrytym wycieraczkom. Zwiększone pole widzenia obniża poziom stresu kierowcy, minimalizując martwe pole widzenia, a jednocześnie zapewnia większy dostęp światła do kabiny, co dodatkowo zwiększa poczucie przestronności.

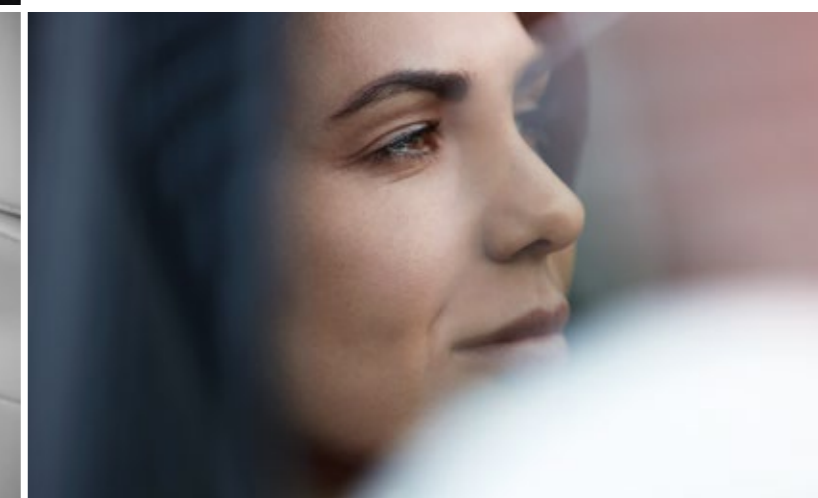
Na zdjęciu: Honda Jazz 1,5 i-MMD Executive w kolorze Platinum White Pearl.



KOMFORT I UNIWERSALNOŚĆ

Przednie fotele zostały przeprojektowane i zyskały cechy, które ograniczają poczucie zmęczenia przy dłuższych trasach, zapewniając komfort znany z samochodów z wyższych segmentów. Przemysłane rozwiązania, jak chociażby konsola centralna z podłokietnikiem i wejściem USB, liczne i pojemne schowki, czy też kieszeń na smartfona z tyłu w oparciu przednich foteli sprawiają, że każda podróż upłynie w komfortowych warunkach.

Na zdjęciu: Honda Jazz 1,5 i-MMD Executive w kolorze Platinum White Pearl.



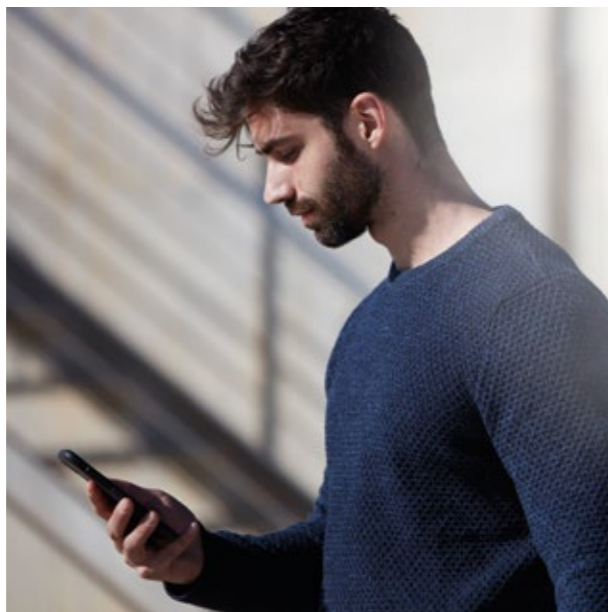
NOWY POZIOM ŁĄCZNOŚCI

Życie staje się łatwiejsze, gdy pozostajesz w stałym kontakcie z przyjaciółmi i ze światem zewnętrznym.

W nowym Jazzie zamontowaliśmy najnowszy system multimedialny Honda CONNECT. Oczywiście, radio cyfrowe DAB jest wyposażeniem standardowym, a nowy 9-calowy ekran dotykowy jest dziecinnie prosty w obsłudze, ponieważ przypomina ekran smartfona i umożliwia integrację z telefonami za pomocą Android Auto i Apple CarPlay**. Sam system działa 58% szybciej niż w modelu poprzedniej generacji, co gwarantuje bezpieczniejszą i bardziej ergonomiczną obsługę.

Honda Jazz jest naszym pierwszym modelem, z którym możesz się również połączyć zdalnie przy użyciu aplikacji My Honda+, która oferuje szereg funkcjonalności, m.in. zdalne odblokowywanie i zablokowanie drzwi lub przesyłanie adresu i miejsc docelowych bezpośrednio do nawigacji samochodu.***

*Informacje na temat dostępności tych i innych elementów w poszczególnych wersjach znajdują się na stronach 49-52.
**Apple CarPlay jest zastrzeżonym znakiem towarowym firmy Apple Inc., zarejestrowanym w USA i innych państwach.
***Pełen wykaz dostępnych pakietów w ramach Usług Łączności przedstawi najbliższy Dealer Hondy.



INTELIGENTNA MOC HYBRYDY

Nasz zaawansowany układ hybrydowy e:HEV oferuje znakomite połączenie doskonałych osiągnięć i niewielkiego zużycia paliwa. Naszą hybrydę zaprojektowaliśmy tak, aby zapewniała natychmiastową reakcję na gaz i dynamiczne przyspieszenie w każdych warunkach jazdy. Specjalnie opracowany silnik elektryczny dostarcza aż 253 Nm momentu obrotowego dostępnego w każdym zakresie, dzięki czemu nowy Jazz jest tak bardzo dynamiczny. W połączeniu z wydajnym silnikiem benzynowym o mocy maksymalnej 97 KM układ ten w pełni zaspokoi Twoje oczekiwania.

Technologia e:HEV zapewnia responsywne, płynne i wydajne działanie układu napędowego poprzez dostarczenie optymalnej mocy, automatycznie przełączając między trzema trybami jazdy: w pełni elektrycznym, hybrydowym i trybem silnika benzynowego.

Na zdjęciu: Honda Jazz 1.5 i-MMD Executive w kolorze Platinum White Pearl.



TWOJE BEZPIECZEŃSTWO JEST DLA NAS PRIORYTETEM

Nowa Honda Jazz jest standardowo wyposażona w nasz zaawansowany pakiet systemów bezpieczeństwa Honda SENSING. Oprócz najnowocześniejszych układów wspomagających kierowcę zastosowaliśmy po raz pierwszy centralną, przednią poduszkę powietrzną oraz kolanową poduszkę powietrzną kierowcy. Samochód łącznie oferuje aż 10 poduszek powietrznych, zapewniając maksymalny poziom bezpieczeństwa wszystkim pasażerom.

SYSTEM OGRANICZAJĄCY SKUTKI KOLIZJI

W przypadku wykrycia ryzyka kolizji z innym pojazdem lub pieszym, system powiadomi kierowcę, jednocześnie wytracając prędkość samochodu, by zmniejszyć skutki ewentualnego zderzenia. System został ulepszony i aktualnie działa także w nocy, wykrywając pieszych i rowerzystów w sytuacji ograniczonego oświetlenia drogi. System potrafi również załączyć hamulce, jeśli wykryje inny pojazd przecinający drogę Hondzie Jazz.

SYSTEM OSTRZEGANIA O ZJEŹDŻANIU Z PASA RUCHU

System wykrywa sytuacje, w których Honda Jazz zaczyna opuszczać swój pas ruchu bez włączonego kierunkowskazu, a następnie emituje ostrzeżenia wizualne i dźwiękowe, aby kierowca mógł skorygować tor ruchu samochodu.

SYSTEM ROZPOZNAWANIA ZNAKÓW DROGOWYCH

System automatycznie rozpoznaje znaki drogowe, które są następnie prezentowane kierowcy na wyświetlaczu. Jednocześnie mogą zostać wyświetlone dwa znaki.

SYSTEM UTRZYMYWANIA NA PASIE RUCHU

System pomaga utrzymać samochód w granicach wyznaczonego pasa ruchu poprzez wspomaganie obrotu koła kierownicy, pozwalając kierowcy odprężyć się podczas jazdy autostradą.

INTELIAGENTNY OGRANICZNIK PRĘDKOŚCI

Układ wykorzystuje ogranicznik prędkości i system rozpoznawania znaków drogowych, aby automatycznie dostosować prędkość jazdy do limitu prędkości, jaki obowiązuje na danym odcinku drogi.

TEMPOMAT ADAPTACYJNY Z FUNKCJĄ PODĄŻANIA PRZY NISKIEJ PRĘDKOŚCI

Ten system utrzymuje ustawioną prędkość i zachowuje bezpieczną odległość od poprzedzającego pojazdu. Jeśli pojazd ten zatrzyma się, system automatycznie wyhamuje Hondę Jazz bez potrzeby wciskania pedału hamulca przez kierowcę. Gdy auto stojące z przodu ponownie ruszy, system wznowi działanie po delikatnym naciśnięciu przez kierowcę pedału gazu.

SYSTEM AUTOMATYCZNYCH ŚWIATEL DROGOWYCH

System ten wykrywa pojazd jadący przed nami i pojazdy nadjeżdżające z naprzeciwka i automatycznie przełącza między światłami drogowymi i mijania.

SYSTEM MONITOROWANIA MARTWEGO POLA WIDZENIA W LUSTERKACH*

To inteligentne urządzenie zwiększa bezpieczeństwo podczas wykonywania manewru zmiany pasa i wyprzedzania. System ostrzega kierowcę (poprzez zapalenie diody w lusterkach bocznych) o wykryciu pojazdu w martwym polu widzenia.

SYSTEM OSTRZEGANIA O ZBLIŻAJĄCYM SIĘ POJEŹDZIE PODCZAS COFANIA*

Podczas cofania, system ten wykrywa nadjeżdżające z boku pojazdy i ostrzega kierowcę przed potencjalnym ryzykiem kolizji.

*Dostępne tylko w wersji Executive. Informacje na temat dostępności tych i innych elementów w poszczególnych modelach znajdują się na stronach 49-51.
Na zdjęciu: Honda Jazz 1,5 i-MMD Crosstar Executive w kolorze Surf Blue z czarnym dachem i Honda Jazz 1,5 i-MMD Executive w kolorze Platinum White Pearl.



COMFORT

- ◆ Czarna tapicerka materiałowa
- ◆ 10 poduszek powietrznych (kierowcy, pasażera, centralna przednia, boczne przód i tył, kurtyny powietrzne przód i tył, kolanowa kierowcy)
- ◆ ABS - Układ zapobiegający blokowaniu kół podczas hamowania
- ◆ BA - System wspomagania hamowania w sytuacjach awaryjnych
- ◆ DWS - System monitorowania ciśnienia w oponach
- ◆ ESS - System ostrzegania o awaryjnym hamowaniu
- ◆ VSA - System kontroli stabilności jazdy
- ◆ HSA - System wspomagania ruszania pod górę
- ◆ Mocowania fotelika dziecięcego ISO Fix / I-SIZE
- ◆ Automatyczny system alarmowy E-Call
- ◆ Honda SENSING:
 - ◆ System ograniczający skutki kolizji
 - ◆ System ostrzegania przed kolizją
 - ◆ System utrzymywania na pasie ruchu
 - ◆ System ostrzegania o zjeżdżaniu z pasa ruchu
 - ◆ System zapobiegania zjeżdżaniu z pasa ruchu
 - ◆ System rozpoznawania znaków drogowych
 - ◆ Inteligentny ogranicznik prędkości
 - ◆ Inteligentny tempomat adaptacyjny
 - ◆ Podążanie przy niskiej prędkości
- ◆ Immobilizer
- ◆ Półka bagażnika
- ◆ System ECON
- ◆ Tryb jazdy EV
- ◆ Inteligentny wyświetlacz wielofunkcyjny i-MID (7-calowy)
- ◆ Elektryczne wspomaganie kierownicy - zmienne przełożenie układu kierowniczego
- ◆ Elektryczny hamulec ręczny z układem automatycznego utrzymania hamulca

1,5 i-MMD Hybrid Automatyczna e-CVT

- ◆ Klimatyzacja automatyczna
- ◆ Przednie wycieraczki z czujnikiem deszczu
- ◆ Automatyczne światła z czujnikiem zmroku
- ◆ Elektrycznie regulowane szyby przednie i tylne
- ◆ Funkcja automatycznego opuszczania i podnoszenia szyby kierowcy
- ◆ Kolumna kierownicy regulowana w dwóch płaszczyznach
- ◆ Elektrycznie regulowane i podgrzewane lusterka zewnętrzne
- ◆ Przednie zagłówki ograniczające obrażenia kręgosłupa szyjnego
- ◆ Gniazdo zasilania (przód)
- ◆ Konsola centralna ze schowkiem i podłokietnikiem z przodu
- ◆ Manualna regulacja wysokości fotela kierowcy
- ◆ Podgrzewane przednie fotele
- ◆ System Magic Seats
- ◆ Składane fotele tylne w stosunku 60/40
- ◆ Radio AM/FM z 5-calowym ekranem
- ◆ Odbiornik radia cyfrowego DAB+
- ◆ Wejście USB z przodu (ładowanie)
- ◆ 4 głośniki (łączna moc wyjściowa systemu audio - 180W)
- ◆ Sterowanie radiem z kierownicy
- ◆ Bezprzewodowy system obsługi telefonu Bluetooth™ (HFT)
- ◆ Przednie reflektory LED
- ◆ System automatycznych świateł drogowych
- ◆ Światła do jazdy dziennej LED
- ◆ Czasowy wyłącznik świateł (Funkcja Coming Home / Leaving Home)
- ◆ Tylne światła LED
- ◆ 15" obręcze stalowe





ELEGANCE

**1,5 i-MMD Hybrid
Automatyczna e-CVT**

Wersja Elegance zawiera dodatkowo w stosunku do Comfort:

- ◆ 15-calowe felgi aluminiowe
- ◆ Skórzane panele wnętrza
- ◆ Czarna tapicerka łączona materiał/skóra
- ◆ System alarmowy
- ◆ Czujniki parkowania (4 z przodu i 4 z tyłu)
- ◆ Elektrycznie składane lusterka zewnętrzne
- ◆ Tylna kieszeń w oparciu kierowcy
- ◆ System multimedialny Honda CONNECT (9" ekran dotykowy, Android Auto™, Apple CarPlay, AM/FM/DAB+, radio internetowe)*
- ◆ 2 x USB z przodu (1 x ładowanie, 1 x przesył danych)
- ◆ Możliwość dostępu do Usług Łączności w ramach aplikacji My Honda+**

*Łączność z radiem internetowym oraz z przeglądarką internetową odbywa się za pośrednictwem sieci Wifi lub mobilnego routera Wifi. Z wykorzystaniem systemu Honda CONNECT mogą wiązać się opłaty wynikające z transferu danych lub roamingu. W celu uzyskania informacji na ten temat należy sprawdzić warunki wybranej taryfy telefonii komórkowej. Funkcja przeglądarki internetowej działa wyłącznie po zatrzymaniu samochodu. Tylko model iPhone 5 i nowsze z oprogramowaniem iOS 8.4 lub nowszym są kompatybilne z Apple CarPlay. Funkcje, aplikacje i usługi Apple CarPlay mogą być niedostępne w niektórych krajach i lokalizacjach a ich dostępność może ulec zmianie. Aby korzystać z Android Auto™ należy pobrać aplikację Android Auto™ ze sklepu Google Play™ i zainstalować na swoim smartfonie. Tylko modele z oprogramowaniem Android 5.0 lub nowszym są kompatybilne z Android Auto™. Funkcje, aplikacje i usługi Android Auto™ mogą być niedostępne w niektórych krajach i lokalizacjach a ich dostępność może ulec zmianie. Apple CarPlay jest zastrzeżonym znakiem towarowym firmy Apple Inc., zarejestrowanym w USA i innych państwach.

**Pełen wykaz dostępnych pakietów w ramach Usług Łączności przedstawi najbliższy Dealer Hondy.





EXECUTIVE

**1,5 i-MMD Hybrid
Automatyczna e-CVT**

Wersja Executive zawiera dodatkowo w stosunku do Elegance:

- ◆ 16-calowe felgi aluminiowe
- ◆ System dostępu bezkluczykowego
- ◆ Jasnoszara lub czarna tapicerka łączona materiał/skóra
- ◆ System monitorowania martwego pola widzenia w lusterkach
- ◆ System ostrzegania o zbliżającym się pojeździe podczas cofania
- ◆ Skórzana kierownica
- ◆ Skórzany drążek zmiany trybów jazdy
- ◆ Podgrzewana kierownica
- ◆ Chromowane lusterka zewnętrzne ze zintegrowanymi kierunkowskazami LED
- ◆ Przednie światła przeciwmgielne LED
- ◆ Kamera cofania
- ◆ Zdalne domykanie szyb
- ◆ Zdalne składanie lusterek zewnętrznych
- ◆ System multimedialny Honda CONNECT z nawigacją Garmin (9" ekran dotykowy, Android Auto™, Apple CarPlay, AM/FM/DAB+, radio internetowe)*
- ◆ 2 x USB z tyłu (tylko ładowanie)
- ◆ Przyciemnione szyby tylne

*Łączność z radiem internetowym oraz z przeglądarką internetową odbywa się za pośrednictwem sieci Wifi lub mobilnego routera Wifi. Z wykorzystaniem systemu Honda CONNECT mogą wiązać się opłaty wynikające z transferu danych lub roamingu. W celu uzyskania informacji na ten temat należy sprawdzić warunki wybranej taryfy telefonii komórkowej. Funkcja przeglądarki internetowej działa wyłącznie po zatrzymaniu samochodu. Tylko model iPhone 5 i nowsze z oprogramowaniem iOS 8.4 lub nowszym są kompatybilne z Apple CarPlay. Funkcje, aplikacje i usługi Apple CarPlay mogą być niedostępne w niektórych krajach i lokalizacjach a ich dostępność może ulec zmianie. Aby korzystać z Android Auto™ należy pobrać aplikację Android Auto™ ze sklepu Google Play™ i zainstalować na swoim smartfonie. Tylko modele z oprogramowaniem Android 5.0 lub nowszym są kompatybilne z Android Auto™. Funkcje, aplikacje i usługi Android Auto™ mogą być niedostępne w niektórych krajach i lokalizacjach a ich dostępność może ulec zmianie. Apple CarPlay jest zastrzeżonym znakiem towarowym firmy Apple Inc., zarejestrowanym w USA i innych państwach.





CROSSTAR EXECUTIVE

**1,5 i-MMD Hybrid
Automatyczna e-CVT**

Wersja Crosstar Executive zawiera dodatkowo w stosunku do Elegance:

- ◆ Zwiększony prześwit (+16 mm)
- ◆ 16-calowe obręcze aluminiowe (wzór Crosstar)
- ◆ Tapicerka materiałowa, hydrofobowa
- ◆ System dostępu bezkluczykowego
- ◆ Panele wnętrza - materiałowe, wzór siatki
- ◆ Skórzana kierownica
- ◆ Skórzany drążek zmiany trybów jazdy
- ◆ Kamera cofania
- ◆ Zdalne domykanie szyb
- ◆ Zdalne składanie lusterek zewnętrznych
- ◆ System multimedialny Honda CONNECT z nawigacją Garmin (9" ekran dotykowy, Android Auto™, Apple CarPlay, AM/FM/DAB+, radio internetowe)*
- ◆ 2 x USB z tyłu (tylko ładowanie)
- ◆ System audio premium (łącznie moc wyjściowa systemu - 376W) - 8 głośników (w tym subwoofer)
- ◆ Srebrne lusterka zewnętrzne ze zintegrowanymi kierunkowskazami LED
- ◆ Przyciemnione szyby tylne
- ◆ Zintegrowane relingi dachowe
- ◆ Zewnętrzne listwy progowe czarne (przednia, boczna, tylna, nakładki nadkoli) + czarne obudowy przednich świateł przeciwmgielnych
- ◆ Przednie światła przeciwmgielne LED

*Łączność z radiem internetowym oraz z przeglądarką internetową odbywa się za pośrednictwem sieci Wifi lub mobilnego routera Wifi. Z korzystaniem z systemu Honda CONNECT mogą wiązać się opłaty wynikające z transferu danych lub roamingu. W celu uzyskania informacji na ten temat należy sprawdzić warunki wybranej taryfy telefonii komórkowej. Funkcja przeglądarki internetowej działa wyłącznie po zatrzymaniu samochodu. Tylko model iPhone 5 i nowsze z oprogramowaniem iOS 8.4 lub nowszym są kompatybilne z Apple CarPlay. Funkcje, aplikacje i usługi Apple CarPlay mogą być niedostępne w niektórych krajach i lokalizacjach a ich dostępność może ulec zmianie. Aby korzystać z Android Auto™ należy pobrać aplikację Android Auto™ ze sklepu Google Play™ i zainstalować na swoim smartfonie. Tylko modele z oprogramowaniem Android 5.0 lub nowszym są kompatybilne z Android Auto™. Funkcje, aplikacje i usługi Android Auto™ mogą być niedostępne w niektórych krajach i lokalizacjach a ich dostępność może ulec zmianie. Apple CarPlay jest zastrzeżonym znakiem towarowym firmy Apple Inc., zarejestrowanym w USA i innych państwach.



JAZZ - DOSTĘPNE KOLORY

Starannie dobraliśmy całą gamę kolorów, by dopasować samochód do Twojego stylu, a jednocześnie podkreślić wyjątkowe linie nadwozia nowego Jazza. Dopełnieniem ciekawej oferty lakierów są wysokiej jakości tapicerki materiałowe i łączone materiałowo-skórzane.



PLATINUM WHITE PEARL



MIDNIGHT BLUE BEAM METALLIC



SHINING GRAY METALLIC



CRYSTAL BLACK PEARL



PREMIUM SUNLIGHT WHITE PEARL



PREMIUM CRYSTAL RED METALLIC

TAFFETA WHITE III

JAZZ CROSSTAR - DOSTĘPNE KOLORY

Nowy Jazz Crosstar dostępny jest w przyciągających wzrok kolorach, w tym w nowym kolorze Surf Blue i specjalnych kolorach Premium Sunlight White Pearl i Premium Crystal Red Metallic. Wersja Crosstar jest również oferowana z opcjonalnym, czarnym dachem (w kolorze Crystal Black). We wnętrzu znajdziemy tapicerkę wykonaną z hydrofobowej tkaniny, która ułatwia dbanie o czystość w środku samochodu.



TAFFETA WHITE III



PLATINUM WHITE PEARL



CRYSTAL BLACK PEARL



SURF BLUE



SURF BLUE / CZARNY DACH



PREMIUM SUNLIGHT WHITE PEARL



PREMIUM SUNLIGHT WHITE PEARL / CZARNY DACH



PREMIUM CRYSTAL RED METALLIC



PREMIUM CRYSTAL RED METALLIC / CZARNY DACH

Na zdjęciu: Honda Jazz 1,5 i-MMD Crosstar Executive. Kolor Surf Blue i opcjonalny, czarny dach dostępne są tylko dla wersji Crosstar Executive.



MATERIAŁOWA HYDROFOBOWA

TAPICERKA



	CZARNA MATERIAŁOWA	CZARNA ŁĄCZONA MATERIAŁ/SKÓRA	JASNOSZARA ŁĄCZONA MATERIAŁ/SKÓRA	MATERIAŁOWA HYDROFOBOWA
COMFORT	◆			
ELEGANCE		◆		
EXECUTIVE		◆	◆	
CROSTAR EXECUTIVE				◆

Dostępne kombinacje lakierów i tapicerek różnią się dla poszczególnych wersji. Szczegółowe informacje udzieli najbliższy Dealer Hondy.



CZARNA MATERIAŁOWA



CZARNA ŁĄCZONA MATERIAŁ/SKÓRA



JASNOSZARA ŁĄCZONA MATERIAŁ/SKÓRA



PERSONALIZACJA

Dzięki oryginalnym akcesoriom Jazz stanie się jeszcze bardziej Twój w każdym calu. Możesz przebierać w drobiazgach, a także w całych pakietach akcesoryjnych. Pakiety zostały zaprojektowane i wyprodukowane według tych samych wysokich standardów, jak cały samochód, a do tego każdy z nich jest specjalnie skomponowany, by dokładnie dopasować Jazza do konkretnych potrzeb i upodobań.



PAKIET FUNCTIONAL FINESSE

Pakiet Functional Finesse dodaje ekskluzywnego charakteru temu doskonałemu samochodowi miejskiemu. Odważ się być wyjątkowym i wyróżnij swoją nową Hondę Jazz srebrnymi dodatkami zarówno na zewnątrz jak i w środku. **Pakiet zawiera:** ozdobną listwę przedniego grilla, lakierowane listwy ochronne drzwi ze srebrnym elementem, srebrną listwę dekoracyjną tylnego zderzaka oraz zestaw dywaników welurowych z serii Elegance.

Srebrne osłony lusterek bocznych nie są elementem pakietu Functional Finesse, dostępne są jako oddzielna opcja.
Na zdjęciu opcjonalne, 16-calowe felgi aluminiowe JA1601.



PAKIET FUNCTIONAL FUN - POMARAŃCZOWY

Odważ się być wyjątkowym i wyróżnij swoją nową Hondę Jazz stylowymi dodatkami zarówno na zewnątrz jak i w środku. **Pakiet zawiera:** ozdobną listwę przedniego grilla, osłony lusterek bocznych, listwy ochronne drzwi z elementem w kolorze Tuscan Orange, listwę dekoracyjną tylnego zderzaka oraz zestaw dywaników welurowych z serii Elegance. Pakiet dostępny jest również w kolorze białym.

Na zdjęciu opcjonalne, 16-calowe felgi aluminiowe JA1601.



PAKIET OFF-ROAD

Podkreśl styl wersji Crosstar poprzez dodatki charakterystyczne dla aut typu SUV.

Pakiet zawiera: dolne nakładki zderzaka przedniego i tylnego.

PAKIET PRAKTYCZNY

Zestaw stylowych akcesoriów zaprojektowanych w celu ochrony samochodu przed zadrapaniami, zarysowaniami, błotem i piaskiem. Pakiet zawiera: rozkładaną matę bagażnika, przednie i tylne dywaniki gumowe, ochronne listwy progowe oraz uchwyt do zamykania kłapy bagażnika.



SKŁADANA MATA BAGAŻNIKA

Zupełnie nowa, składana mata do bagażnika oferuje ochronę nie tylko przestrzeni ładunkowej ale również podłogi bagażnika w sytuacji, kiedy położone są oparcia tylnej kanapy. Dodatkowo, jest wyposażona w elastyczną klapę, która zabezpiecza próg przed zarysowaniami podczas pakowania i rozpakowywania bagażnika.



PODŚWIETLENIE PRZESTRZENI NA NOGI

Przestrzeń na nogi z przodu zostaje oświetlona po odblokowaniu lub otwarciu drzwi. Wnętrze rozjaśnia się przy podłodze ciepłym, rozproszonym światłem.

PAKIET ILUMINACYJNY

Pakiet Iluminacyjny to zestaw elementów oświetleniowych nadających wnętrzu samochodu subtelnej atmosfery. **Pakiet zawiera:** białe podświetlenie przestrzeni na nogi kierowcy i pasażera, podświetlane listwy progowe, podświetlenie wnęk klamek wewnętrznych oraz kieszeni na drzwiach i oświetlenie konsoli centralnej.



NAKŁADKI NA PROGI

Nakładki na progi dodają indywidualnego charakteru i chronią progi samochodu przed zarysowaniami. Są wykonane ze stali nierdzewnej i mają wygrawerowane logo Jazz. **Zestaw zawiera:** dwie nakładki progów przednich.



PASEK POKRYWY BAGAŻNIKA

Stylowy pasek dopełnia zintegrowany uchwyt wewnętrzny, dzięki któremu zamykanie pokrywy bagażnika jest jeszcze łatwiejsze.



PRZEDNIE I TYLNE DYWANIKI GUMOWE

Wytrzymałe, łatwe w czyszczeniu gumowe maty – z podwyższonymi krawędziami – chroniące przednie wnęki na nogi, ozdobione logo „Jazz”. **Zestaw zawiera** dwa dywaniki przednie i dwa tylne.



PODŚWIETLENIE KLAMEK I KIESZENI DRZWI

Wnęki klamek wewnętrznych oraz kieszeni w drzwiach podświetlają się białym światłem po włączeniu zapłonu.



PODŚWIETLENIE KONSOLI CENTRALNEJ

Oświetlenie konsoli centralnej włącza się po odblokowaniu lub otwarciu drzwi i rozświetla wnętrze samochodu łagodnym białym światłem.



PODŚWIETLANE NAKŁADKI NA PROGI

Nakładki na progi wykonane ze szczotkowanej stali nierdzewnej z podświetlanym logo Jazz. Chronią wnęki drzwi przed zarysowaniami i zadrapaniami. **Zestaw zawiera** dwie podświetlane nakładki przednie.

PAKIET CARGO

Jeżeli często przewożysz bagaż lub specjalistyczny sprzęt, Pakiet Cargo pomoże Ci zorganizować i zabezpieczyć zawartość bagażnika.

Pakiet zawiera: tacę bagażnika bez przegród, oświetlenie LED, folię ochronną tylnego zderzaka oraz osłonę progu bagażnika.



KUFER DACHOWY THULE

Kufer Thule certyfikowany przez Hondę, typ Motion M, czarny. Ta wytrzymała, wodoodporna skrzynia zapewnia dodatkowe 410 litrów przestrzeni bagażowej. Kufer jest wyposażony w system Power-Click ułatwiający montowanie, blokadę zapobiegającą kradzieży i jest otwierany z obu stron. Wymiary: 175 cm długości, 86 cm szerokości i 46 cm wysokości.



BAGAŻNIK DACHOWY

Zwiększ możliwości transportowe samochodu dzięki bezpiecznemu bagażnikowi dachowemu. Posiada 4 zamki zabezpieczające. Maksymalne obciążenie wynosi 30 kg lub maksymalnie jeden rower.



UCHWYT ROWEROWY NA DACH*

Weź ze sobą swój rower dzięki uchwytowi na dach. Uchwyt posiada blokadę antykradzieżową i łatwą w użyciu ramę samoregulującą. Uchwyt umożliwia przewóz maksymalnie 2 rowerów. Waga rowerów nie może przekroczyć 20 kg.

*Maksymalnie 2 rowery mogą być przewożone jedynie w wersji Crosstar.



UCHWYT NA NARTY I SNOWBOARD

Łatwy w użyciu uchwyt na jedną lub dwie pary nart (w zależności od wielkości nart) lub 1 snowboard. Narty lub snowboard są bezpiecznie mocowane pomiędzy dwoma gumowymi profilami, które nie zarysują sprzętu. Uchwyt można z łatwością zamontować bez użycia narzędzi.

Zawiera zamki. Waga 3,6 kg.



OSŁONA NA PRZEDNIĄ SZYBĘ

Zabezpieczenie przed niesprzyjającymi warunkami atmosferycznymi. Ozdobiona logo „Jazz” osłona chroni przednią szybę oraz szyby przednich drzwi wraz z lusterkami bocznymi, gdy samochód jest zaparkowany pod gołym niebem.



15" OBRĘCZE ALUMINIOWE JA1505

Te felgi aluminiowe w rozmiarze 15 X 6J wyróżniają się diamentowo wykończoną powierzchnią ramion pokrytą bezbarwnym, błyszczącym lakierem oraz wewnętrzną powierzchnią otworów w kolorze Gunpowder Black.



16" OBRĘCZE ALUMINIOWE JA1601

Te felgi aluminiowe w rozmiarze 16 X 6J wyróżniają się diamentowo wykończoną powierzchnią ramion pokrytą bezbarwnym, błyszczącym lakierem oraz wewnętrzną powierzchnią otworów w kolorze Gunpowder Black.



SPOJLER POKRYWY BAGAŻNIKA

Jeśli potrzebujesz wyróżnić się wyglądem, ten oryginalny spojler Honda jest dokładnie tym, czego szukasz. Wyłącznie akcesoria najwyższej jakości mogą przejść nasze kompleksowe testy. Ten oryginalny spojler Honda został opracowany specjalnie do modelu Jazz i jest idealnie dopasowany do karoserii samochodu. Dostępny w kolorze nadwozia.



KAMERA COFANIA*

Kamera zapewnia bezpieczne i pewne parkowanie. Obraz pokazywany jest na wyświetlaczu nawigacji dzięki czemu zawsze wiesz, co jest za Tobą.

Zestaw zawiera kamerę i element montażowy.



DYWANIKI WELUROWE ELEGANCE

Eleganckie tuftowane dywaniki z czarnym, nubukowym wzmocnieniem i srebrnym wykończeniem zostały ozdobione tkanym emblematem „Jazz”.

Zestaw zawiera: przednie i tylne dywaniki.

	COMFORT	ELEGANCE	EXECUTIVE	CROSSTAR EXECUTIVE
	1,5 i-MMD HYBRID e-CVT	1,5 i-MMD HYBRID e-CVT	1,5 i-MMD HYBRID e-CVT	1,5 i-MMD HYBRID e-CVT
Silnik Benzynowy				
Rodzaj paliwa	Benzyna Pb95	Benzyna Pb95	Benzyna Pb95	Benzyna Pb95
Pojemność (cm³)	1498	1498	1498	1498
Moc maksymalna (KM/obr./min.)	97 / 5500-6400	97 / 5500-6400	97 / 5500-6400	97 / 5500-6400
Moc maksymalna (kW/obr./min.)	72 / 5500-6400	72 / 5500-6400	72 / 5500-6400	72 / 5500-6400
Maksymalny moment obrotowy (Nm/obr./min.)	131 / 4500-5000	131 / 4500-5000	131 / 4500-5000	131 / 4500-5000
Średnica x skok (mm)	73,0 x 89,5	73,0 x 89,5	73,0 x 89,5	73,0 x 89,5
Stopień sprężania	13,5	13,5	13,5	13,5
Norma emisji spalin	Euro6d-Final-ISC-FCM	Euro6d-Final-ISC-FCM	Euro6d-Final-ISC-FCM	Euro6d-Final-ISC-FCM
Silnik Elektryczny				
Moc maksymalna (KM/kW)	109 / 80	109 / 80	109 / 80	109 / 80
Maksymalny moment obrotowy (Nm)	253	253	253	253
Układ Hybrydowy				
Moc maksymalna (KM/kW)	109 / 80	109 / 80	109 / 80	109 / 80
Skrzynia Biegów				
Bezstopniowa przekładnia automatyczna e-CVT	♦	♦	♦	♦
Osiągi				
Przyspieszenie 0 -> 100 km/h (s)	9,4	9,4	9,5	9,9
Prędkość maksymalna (km/h)	175	175	175	173
Zużycie Paliwa (WLTP)*				
Prędkość niska (l/100km)	3,5	3,5	3,7	3,9
Prędkość średnia (l/100km)	3,8	3,9	3,9	4
Prędkość wysoka (l/100km)	3,9	3,9	3,9	4,1
Prędkość bardzo wysoka (l/100km)	5,8	5,8	5,9	6,3
Cykl mieszany (l/100km)	4,5	4,5	4,6	4,8
Emisja CO ₂ - cykl mieszany (g/km)	102	102	104	110
Zużycie Paliwa (NEDC)*				
Cykl miejski (l/100km)	2,4	2,4	2,5	2,7
Cykl pozamiejski (l/100km)	4,3	4,3	4,3	4,6
Cykl mieszany (l/100km)	3,6	3,6	3,7	3,9
Emisja CO ₂ (g/km)	82	82	84	89
Wymiary				
Długość (mm)	4044	4044	4044	4090
Szerokość bez lusterek (mm)	1694	1694	1694	1725
Szerokość ze złożonymi lusterkami (mm)	1814	1814	1814	1814
Szerokość z rozłożonymi lusterkami (mm)	1966	1966	1966	1966
Wysokość (mm)	1526	1526	1526	1556
Rozstaw osi (mm)	2517	2517	2517	2520
Prześwit (z kierownicą) (mm)	136	136	136	152
Średnica zawracania (m)	10,1	10,1	10,1	10,1
Liczba miejsc siedzących	5	5	5	5
Pojemności				
Pojemność bagażnika - siedzenia rozłożone (litry, metoda VDA)	304	304	304	298
Pojemność bagażnika - siedzenia złożone do linii okien (litry, metoda VDA)	844	844	844	838
Pojemność bagażnika - siedzenia złożone do linii dachu (litry, metoda VDA)	1205	1205	1205	1199
Pojemność zbiornika paliwa (litry)	40	40	40	40
Masy				
Masa własna (kg)	1228 - 1246	1228 - 1246	1228 - 1246	1253 - 1255
Maksymalna masa całkowita (kg)	1710	1710	1710	1710
Ładowność (kg)	464 - 482	464 - 482	464 - 482	455 - 457
Maksymalna masa przyczepy z hamulcami (kg)	-	-	-	-
Maksymalna masa przyczepy bez hamulców (kg)	-	-	-	-
Maksymalny nacisk na dach (kg)	35	35	35	50

	COMFORT	ELEGANCE	EXECUTIVE	CROSSTAR EXECUTIVE
	1,5 i-MMD HYBRID e-CVT	1,5 i-MMD HYBRID e-CVT	1,5 i-MMD HYBRID e-CVT	1,5 i-MMD HYBRID e-CVT
Bezpieczeństwo				
Przednie poduszki powietrzne SRS kierowcy i pasażera	♦	♦	♦	♦
Wyłącznik czołowej poduszki powietrznej pasażera	♦	♦	♦	♦
Boczne poduszki powietrzne (przód i tył)	♦	♦	♦	♦
Kurtyny powietrzne (przód i tył)	♦	♦	♦	♦
Kolanowa poduszka powietrzna kierowcy	♦	♦	♦	♦
Przednia, centralna poduszka powietrzna	♦	♦	♦	♦
ABS - Układ zapobiegający blokowaniu kół podczas hamowania	♦	♦	♦	♦
EBD - Układ elektronicznego rozdziału siły hamowania	♦	♦	♦	♦
BA - System wspomagania hamowania w sytuacjach awaryjnych	♦	♦	♦	♦
VSA - System kontroli stabilności jazdy	♦	♦	♦	♦
HSA - System wspomagania ruszania pod górę	♦	♦	♦	♦
DWS - System monitorowania ciśnienia w oponach	♦	♦	♦	♦
ESS - System ostrzegania o awaryjnym hamowaniu	♦	♦	♦	♦
Przednie pasy bezpieczeństwa z napięcznikami	♦	♦	♦	♦
Przednie zagłówki ograniczające obrażenia kręgosłupa szyjnego	♦	♦	♦	♦
Mocowania fotelika dziecięcego ISO Fix / I-SIZE	♦	♦	♦	♦
Zaawansowane systemy bezpieczeństwa Honda SENSING				
System ograniczający skutki kolizji	♦	♦	♦	♦
System ostrzegania przed kolizją	♦	♦	♦	♦
System utrzymywania na pasie ruchu	♦	♦	♦	♦
System ostrzegania o zjeżdżaniu z pasa ruchu	♦	♦	♦	♦
System zapobiegania zjeżdżaniu z pasa ruchu	♦	♦	♦	♦
System rozpoznawania znaków drogowych	♦	♦	♦	♦
Inteligentny ogranicznik prędkości	♦	♦	♦	♦
Inteligentny tempomat adaptacyjny	♦	♦	♦	♦
Podążanie przy niskiej prędkości	♦	♦	♦	♦
System monitorowania martwego pola widzenia w lusterkach	-	-	♦	-
System ostrzegania o zbliżającym się pojeździe podczas cofania	-	-	♦	-
Zabezpieczenia				
Immobilizer	♦	♦	♦	♦
System alarmowy	-	♦	♦	♦
Półka bagażnika	♦	♦	♦	♦
2 kluczyki z systemem zdalnego sterowania	♦	♦	-	-
System dostępu bezkluczykowego	-	-	♦	♦
Uruchamianie silnika przyciskiem	♦	♦	♦	♦
Wnętrze				
Czarna tapicerka materiałowa	♦	-	-	-
Czarna tapicerka łączona materiał / skóra	-	♦	♦	-
Jasnoszara tapicerka łączona materiał / skóra	-	-	♦	-
Tapicerka materiałowa, hydrofobowa*	-	-	-	♦
Panele wnętrza - plastikowe	♦	-	-	-
Panele wnętrza - skórzane	-	♦	♦	-
Panele wnętrza - materiałowe, wzór siatki	-	-	-	♦
Skórzana kierownica	-	-	♦	♦
Skórzany drążek zmiany trybów jazdy	-	-	♦	♦

♦ Standard ♦ Opcja - Niedostępne

*Dane dotyczące zużycia paliwa, pochodzące z laboratoryjnych wyników testów zgodnych z dyrektywami UE, prezentowane są w celach podglądowych i mogą nie odzwierciedlać realnego zużycia paliwa w rzeczywistych warunkach eksploatacyjnych. Model Jazz został poddany testom spalania i emisji CO₂ zgodnie z nowymi wytycznymi WLTP - Rozporządzenie Komisji Europejskiej (UE) 2017/1151. Dane uzyskane procedurą WLTP w większym stopniu odzwierciedlają prawdziwe, drogowe warunki eksploatacyjne samochodu. W fazie przejściowej pomiędzy NEDC (poprzednie procedury testowe) a WLTP (nowe procedury testowe), wartości dla zużycia paliwa i emisji spalin uzyskane metodą NEDC będą nadal publikowane zgodnie z Rozporządzeniem Komisji Europejskiej (UE) 2017/1153. Dane dotyczą samochodów z 2021 roku modelowego. *Tapicerka siedzeń w wersji Crosstar Executive wykonana jest z materiału o właściwościach hydrofobowych, co oznacza, że jest w znacznym stopniu oporna na wodę (odpycha cząsteczki wody), dzięki czemu ułatwia usuwanie zanieczyszczeń. Nie gwarantuje jednak całkowitej ochrony przed wodą i mokrymi plamami. Więcej informacji udzieli najbliższy Dealer Hondy.

	COMFORT	ELEGANCE	EXECUTIVE	CROSSTAR EXECUTIVE
	1,5 i-MMD HYBRID e-CVT	1,5 i-MMD HYBRID e-CVT	1,5 i-MMD HYBRID e-CVT	1,5 i-MMD HYBRID e-CVT
Wskaźniki i Obsługa				
System ECON	♦	♦	♦	♦
Tryb jazdy EV	♦	♦	♦	♦
Inteligentny wyświetlacz wielofunkcyjny i-MID (7-calowy)	♦	♦	♦	♦
Elektryczne wspomaganie kierownicy - zmienne przełożenie układu kierowniczego	♦	♦	♦	♦
Elektryczny hamulec ręczny	♦	♦	♦	♦
Układ automatycznego utrzymania hamulca	♦	♦	♦	♦
Komfort i Udogodnienia				
Klimatyzacja automatyczna	♦	♦	♦	♦
Przednie wycieraczki z czujnikiem deszczu	♦	♦	♦	♦
Tylna wycieraczka	♦	♦	♦	♦
Automatyczne światła z czujnikiem zmroku	♦	♦	♦	♦
Czujniki parkowania (4 z przodu i 4 z tyłu)	-	♦	♦	♦
Kamera cofania	-	-	♦	♦
Elektrycznie regulowane szyby przednie i tylne	♦	♦	♦	♦
Funkcja automatycznego opuszczania i podnoszenia szyby kierowcy	♦	♦	♦	♦
Funkcja automatycznego opuszczania i podnoszenia wszystkich szyb	-	-	♦	♦
Kolumna kierownicy regulowana w dwóch płaszczyznach	♦	♦	♦	♦
Elektrycznie regulowane i podgrzewane lusterka zewnętrzne	♦	♦	♦	♦
Elektrycznie składane lusterka zewnętrzne	-	♦	♦	♦
Zdalne domykanie szyb	-	-	♦	♦
Zdalne składanie lusterek zewnętrznych	-	-	♦	♦
Lusterka zewnętrzne asferyczne	♦	♦	♦	♦
Lusterko w osłonie przeciwsłonecznej kierowcy i pasażera	♦	♦	♦	♦
Gniazdo zasilania (przód)	♦	♦	♦	♦
Konsola centralna ze schowkiem i podokietnikiem z przodu	♦	♦	♦	♦
Manualna regulacja wysokości fotela kierowcy	♦	♦	♦	♦
Tylna kieszeń w oparciu kierowcy	-	♦	♦	♦
Tylna kieszeń w oparciu pasażera	♦	♦	♦	♦
Podgrzewane przednie fotele	♦	♦	♦	♦
Podgrzewana kierownica	-	-	♦	-
System Magic Seats	♦	♦	♦	♦
Składane fotele tylne w stosunku 60/40	♦	♦	♦	♦
Oświetlenie Wnętrza				
Oświetlenie do czytania (przód)	♦	♦	♦	♦
Oświetlenie bagażnika	♦	♦	♦	♦
Oświetlenie wnętrza w podsufitce	♦	♦	♦	♦
System Audio i Systemy Informacyjne				
Radio AM/FM z 5-calowym ekranem	♦	-	-	-
System multimedialny Honda CONNECT* (9" ekran dotykowy, Android Auto™, Apple CarPlay, AM/FM/DAB+, radio internetowe)*	-	♦	-	-
System multimedialny Honda CONNECT* z nawigacją Garmin (9" ekran dotykowy, Android Auto™, Apple CarPlay, AM/FM/DAB+, radio internetowe)*	-	-	♦	♦
Bezprzewodowy Apple CarPlay*	-	♦	♦	♦

	COMFORT	ELEGANCE	EXECUTIVE	CROSSTAR EXECUTIVE
	1,5 i-MMD HYBRID e-CVT	1,5 i-MMD HYBRID e-CVT	1,5 i-MMD HYBRID e-CVT	1,5 i-MMD HYBRID e-CVT
System Audio i Systemy Informacyjne				
Możliwość dostępu do Usług Łączności w ramach aplikacji My Honda+**	-	♦	♦	♦
Odbiornik radia cyfrowego DAB+	♦	♦	♦	♦
Wejście USB† z przodu (ładowanie)	♦	-	-	-
2 x USB† z przodu (1 x ładowanie, 1 x przesył danych)	-	♦	♦	♦
2 x USB† z tyłu (tylko ładowanie)	-	-	♦	♦
4 głośniki (łączna moc wyjściowa systemu audio - 180W)	♦	♦	♦	-
System audio premium (łączna moc wyjściowa systemu - 376W) - 8 głośników (w tym subwoofer)	-	-	-	♦
Sterowanie radiem z kierownicy	♦	♦	♦	♦
Bezprzewodowy system obsługi telefonu Bluetooth™ (HFT)	♦	♦	♦	♦
Nadwozie				
Czarny dach (Crystal Black)	-	-	-	♦
Antena dachowa w kształcie płetwy rekina	♦	♦	♦	♦
Emblemat "e:HEV" z tyłu	♦	♦	♦	♦
Klamki nadwozia w kolorze nadwozia	♦	♦	♦	♦
Czarna krata wlotu powietrza	-	-	-	♦
Lusterka zewnętrzne w kolorze nadwozia	♦	♦	-	-
Chromowane lusterka zewnętrzne	-	-	♦	-
Srebrne lusterka zewnętrzne	-	-	-	♦
Przyciemnione szyby tylne	-	-	♦	♦
Zintegrowane relingi dachowe	-	-	-	♦
Zewnętrzne listwy progowe czarne (przednia, boczne, tylna, nakładki nadkoli) + czarne obudowy przednich świateł przeciwmgielnych	-	-	-	♦
Oświetlenie Zewnętrzne				
Przednie reflektory LED	♦	♦	♦	♦
System automatycznych świateł drogowych	♦	♦	♦	♦
Przednie światła przeciwmgielne LED	-	-	♦	♦
Światła do jazdy dziennej LED	♦	♦	♦	♦
Czasowy wyłącznik świateł (Funkcja Coming Home / Leaving Home)	♦	♦	♦	♦
Tylne światła LED	♦	♦	♦	♦
Koła i Opony				
15" obręcz stalowe	♦	-	-	-
15" obręcz aluminiowe z plastikową nakładką - wzór Elegance	-	♦	-	-
16" obręcz aluminiowe z plastikową nakładką - wzór Executive	-	-	♦	-
16" obręcz aluminiowe - wzór Crosstar	-	-	-	♦
Opony 185/60 R15 88H	♦	♦	-	-
Opony 185/55 R16 87H	-	-	♦	-
Opony 185/60 R16 86H	-	-	-	♦
Zestaw naprawczy	♦	♦	♦	♦

♦ Standard ♦ Opcja - Niedostępne

*Należy zawsze korzystać z rekomendowanych urządzeń pamięci USB. Niektóre urządzenia pamięci USB mogą nie współpracować z systemem audio samochodu.

*Honda CONNECT jest standardem we wszystkich wersjach z wyjątkiem Comfort. Łączność z radiem internetowym oraz z przeglądarką internetową odbywa się za pośrednictwem sieci Wifi lub mobilnego routera Wifi.

Z korzystaniem z systemu Honda CONNECT mogą wiązać się opłaty wynikające z transferu danych lub roamingu. W celu uzyskania informacji na ten temat należy sprawdzić warunki wybranej taryfy telefonii komórkowej. Funkcja przeglądarki internetowej działa wyłącznie po zatrzymaniu samochodu. Tylko model iPhone 5 i nowsze z oprogramowaniem iOS 8.4 lub nowszym są kompatybilne z Apple CarPlay. Funkcje, aplikacje i usługi Apple CarPlay mogą być niedostępne w niektórych krajach i lokalizacjach a ich dostępność może ulec zmianie. Aby korzystać z Android Auto™ należy pobrać aplikację Android Auto™ ze sklepu Google Play™ i zainstalować na swoim smartfonie. Tylko modele z oprogramowaniem Android 5.0 lub nowszym są kompatybilne z Android Auto™. Funkcje, aplikacje i usługi Android Auto™ mogą być niedostępne w niektórych krajach i lokalizacjach a ich dostępność może ulec zmianie.

Apple CarPlay jest zastrzeżonym znakiem towarowym firmy Apple Inc., zarejestrowanym w USA i innych państwach.

**Pełen wykaz dostępnych pakietów w ramach Usług Łączności przedstawi najbliższy Dealer Hondy.

Niektóre funkcjonalności mogą być niedostępne dla wersji Elegance ze względu na brak fabrycznej nawigacji.

NOWY ROZDZIAŁ

W Hondzie zawsze dążymy do pokonywania kolejnych granic, do odkrywania nowych możliwości, nowych technologii i nowych sposobów rozwiązywania problemów. Byliśmy pierwszym producentem, który wprowadził do sprzedaży samochody hybrydowe w Europie i mamy już ponad 20 lat doświadczenia z elektryfikacją.

Aktualnie podjęliśmy zobowiązanie, że do 2022 roku wszystkie główne modele Hondy sprzedawane w Unii Europejskiej będą zelektryfikowane. Osiągnięcie tego celu pozwoli na obniżenie emisji spalin i zapewni lepszą przyszłość dla następnych pokoleń.

Nasz pierwszy, w pełni elektryczny model Honda e jest kolejnym krokiem na drodze ku elektryfikacji i czystej przyszłości. Samochód ten stanowi unikatowe połączenie dynamicznych osiągnięć, wysokiego komfortu i najnowocześniejszych technologii.

Rozpoczynamy nowy rozdział w historii motoryzacji.



HONDA

The Power of Dreams



Szczegółę specyfikacji wyposażeniowej zawarte w tym katalogu nie odnoszą się do konkretnego produktu, który jest dostarczany lub sprzedawany przez firmę. Producent zastrzega sobie prawo do zmiany specyfikacji łącznie z kolorami z uprzedzeniem lub bez uprzedzenia w dogodnym dla siebie terminie. Zmiany te mogą być niewielkie, jak również znaczące. Honda dołożyła jednak wszelkich starań, aby treści prezentowane w tym katalogu były prawdziwe. Katalog jest publikowany jedynie w celach informacyjnych i nie stanowi oferty handlowej. Sprzedaż samochodów odbywa się za pośrednictwem Dystrybutora lub Dealera z uwzględnieniem standardowych Warunków Sprzedaży i Gwarancji przedstawianych przez Dystrybutora lub Dealera, których kopie dostępne są na życzenie przy zakupie samochodu. Mimo wszelkich starań mających na celu przedstawienie specyfikacji zgodnych ze stanem faktycznym, katalog ten jest przygotowywany i drukowany kilka miesięcy przed dystrybucją pojazdu i dlatego nie zawsze uwzględnia zmiany w specyfikacji wyposażeniowej, a w niektórych odosobnionych przypadkach dostępność poszczęólnych elementów wyposażenia. Informacji na temat dostępności prezentowanych modeli prosimy zasięgać u najbliższego Dealera Hondy, szczególnie w przypadku wyposażenia opisywanego w niniejszym katalogu.



Honda zaopatruje się w papier pochodzący od producentów z Unii Europejskiej. Proszę nie wyrzucać mnie do kosza, lecz przekazać mnie znajomym lub poddać procesowi recyklingu. Informacje dotyczące recyklingu pojazdów oraz postępowania z pojazdami wycyfowanymi z eksploatacji znajdują się pod adresem www.honda.pl